



WIRTGEN W120 CFI

ID: FRBF615

Kategorie: Asphaltfräse

Hersteller: WIRTGEN

Modell: W120 CFI

Baujahr: 2021

Betriebsstunden: 1.685 h

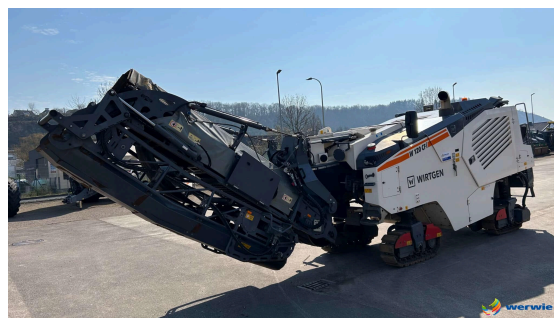
Gewicht: 20,4 t

Fräsbreite: 1.200 mm

Frästiefe: 0 - 330 mm

Beschreibung:

- 4-Ketten-Antrieb
- Fräswalze FB1200 HT22 LA15 mit 109 Meisseln
- Fräswalzengehäuse FB1200
- Fräswalzendrehvorrichtung
- hydraulisch anhebbare Seitenschilder
- Fräsbreite 1200 mm
- Frästiefe 0 - 330 mm
- Fahrerstand mit Sitz (optional: Dach)
- Kamerasystem mit Monitor
- hydraulisch klappbares Abwurfband, 8.150 mm lang, 600 mm breit
- regelbare Abwurfbandgeschwindigkeit
- LEVEL PRO PLUS Nivellierautomatik mit Querneigungssensor
- Cummins-Diesel-Motor mit AdBlue
- EU Stufe V / US EPA TIER4f
- Originalfarbe WIRTGEN weiß



werwie GmbH

Rudolf-Diesel-Straße 3, 54329 Konz, Deutschland

Telefon: +49 6501 93630

Telefax: +49 6501 9363-63

E-Mail: werwie@werwie.com