



## WIRTGEN W50Ri

ID: FRBE581

**Kategorie:** Asphaltfräse

**Hersteller:** WIRTGEN

**Modell:** W50Ri

**Baujahr:** 2016

**Betriebsstunden:** 4.802 h

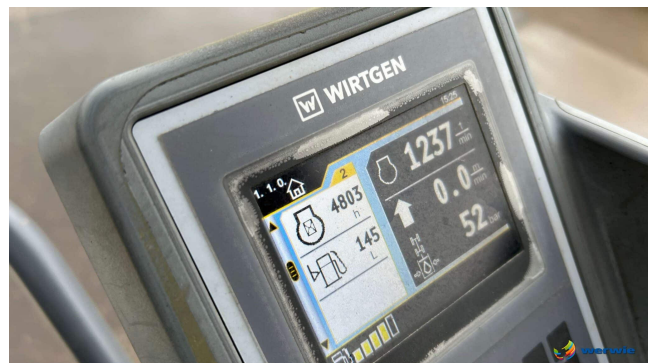
**Gewicht:** 7,8 t

**Fräsbreite:** 500 mm

**Frästiefe:** 0 - 210 mm

### Beschreibung:

- 3-Rad-Antrieb
- Fräsbreite 500 mm
- Frästiefe 0 - 210 mm
- Fräswalze FB500 HT8 LA15 inkl. Überlastsensor
- langes Abwurfband 5.600 mm mit Schnellwechsellkupplung
- regelbare Abwurfbandgeschwindigkeit
- LEVEL PRO PLUS Nivellierautomatik rechts und links
- elektronischer Querneigungssensor
- LED Beleuchtungspaket
- Wetterschutzdach
- 1 Komfort-Fahrersitz
- Deutz-Diesel Motor
- Originalfarbe weiß
- \* Deutsche Maschine aus 1. Hand \*



**werwie**

**werwie GmbH**

Rudolf-Diesel-Straße 3, 54329 Konz, Deutschland

Telefon: +49 6501 93630

Telefax: +49 6501 9363-63

E-Mail: [werwie@werwie.com](mailto:werwie@werwie.com)