



VÖGELE MINI 500

ID: KFBC264

Kategorie: Asphaltkettenfertiger

Hersteller: VÖGELE

Modell: MINI 500

Baujahr: 2023

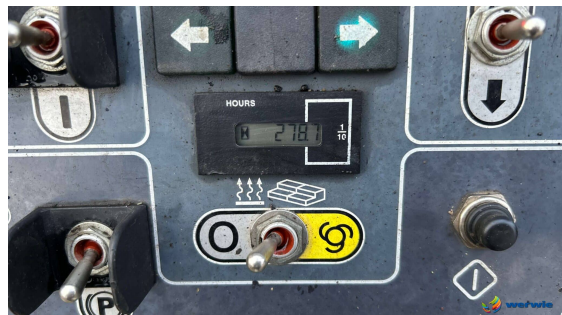
Betriebsstunden: 278 h

Gewicht: 1,6 t

Arbeitsbreite: 0,80 - 1,35 m

Beschreibung:

- Bohle AB135V
- Arbeitsbreite hydr. verstellbar von 0,80 - 1,35 m
- Einbaudicke bis 10 cm
- Gasheizung mit 3 Brennern und elektronischer Zündung
- Antrieb per gummigebundener Stahlraupen
- Motor Kubota Z602-E4B-EU-X7 (2 Zyl.)
- Abgasstufe V / US-Norm EPA Tier 4f
- Originalfarbe grün
- Transportabmessungen 2.670 x 870 x 1.585 mm
- inkl. Nivelliereinrichtung und Bohlenfernbedienung
- inkl. Verbreiterungen bis 1,80 m
- inkl. Verschmälerungen bis 0,25 m



werwie GmbH

Rudolf-Diesel-Straße 3, 54329 Konz, Deutschland

Telefon: +49 6501 93630

Telefax: +49 6501 9363-63

E-Mail: werwie@werwie.com