



VÖGELE SUPER 1900-5i

ID: KFBE531

Kategorie: Asphaltkettenfertiger

Hersteller: VÖGELE

Modell: SUPER 1900-5i

Baujahr: 2024

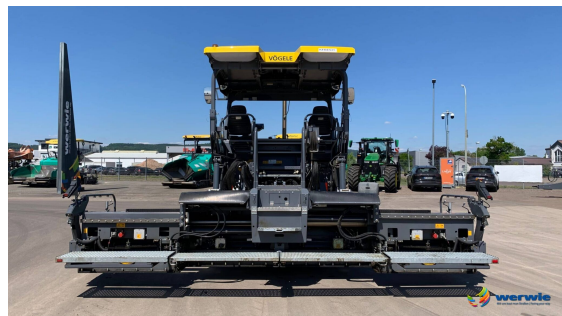
Betriebsstunden: 815 h

Gewicht: 22,8 t

Arbeitsbreite: 3,00 - 6,00 m

Beschreibung:

- Bohle AB600-5TV
- Arbeitsbreite hydraulisch verstellbar von 3,00 - 6,00 m
- Hydraulische Dachprofilverstellung
- Hydr. Höhenverstellung der Seitenschilder
- Beheizbare Kantenformer
- Nivellierautomatik Niveltronic Plus
- Ultraschall- und mechanischer Sensor
- Ultraschallsensoren für Schneckensteuerung
- Kettenantrieb
- Hydraulische Bunkerklappe
- Hydraulische Höhenverstellung der Schnecken
- Ergo-Plus 5-Bedienung
- Wetterschutzdach, klappbar
- 2 Fahrersitze, seitlich ausschwenkbar
- John Deere-Diesel-Motor, 6 Zyl.
- EU Stage V, US EPA Tier 4f
- Reinigungsanlage
- Arbeitsscheinwerfer
- Originalfarbe grün



werwie GmbH

Rudolf-Diesel-Straße 3, 54329 Konz, Deutschland

Telefon: +49 6501 93630

Telefax: +49 6501 9363-63

E-Mail: werwie@werwie.com