



## VÖGELE SUPER 2100-3i

ID: KFBE571

**Kategorie:** Asphaltkettenfertiger

**Hersteller:** VÖGELE

**Modell:** SUPER 2100-3i

**Baujahr:** 2021

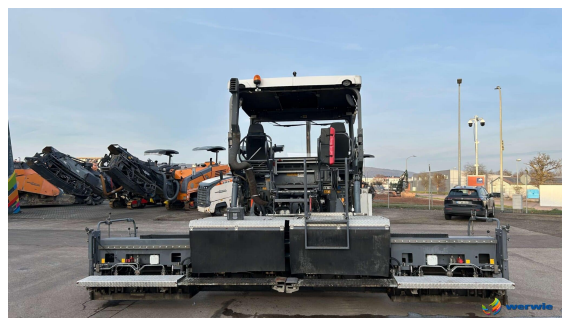
**Betriebsstunden:** 2.428 h

**Gewicht:** 21,3 t

**Arbeitsbreite:** 3,00 - 9,00 m

### Beschreibung:

- Hochverdichtungsbohle AB600-2TP2
- Arbeitsbreite hydr. verstellbar von 3,00 - 6,00 m
- optional: Verbreiterungen bis 9,00 m Arbeitsbreite
- Dachprofilverstellung
- Höhenverstellung der Seitenschilder
- Beheizbare Kantenformer
- Nivellierautomatik Niveltronic Plus
- Ultraschall- und mechanischer Sensor
- Ultraschallsensoren für Schneckensteuerung
- Kettenantrieb mit Trennmittelberieselung
- Hydraulische Bunkerklappe
- Hydraulische Höhenverstellung der Schnecken
- PaveDock-Assistent
- Ergo-Plus 3-Bedienung
- Wetterschutzdach, klappbar
- 2 Komfort-Fahrersitze, seitlich ausschwenkbar
- Sitzheizung
- Cummins-Diesel-Motor, 6 Zyl.
- EU Stage V, US EPA Tier 4f
- VÖGELE Ventilationssystem zur Absaugung von Bitumendämpfen
- Frontscheibe
- Reinigungsanlage
- Arbeitsscheinwerfer
- Originalfarbe weiß
- optional: starre Bohle SB250 oder SB300 bis 12,50



**werwie GmbH**

Rudolf-Diesel-Straße 3, 54329 Konz, Deutschland

Telefon: +49 6501 93630

Telefax: +49 6501 9363-63

E-Mail: [werwie@werwie.com](mailto:werwie@werwie.com)