



VÖGELE SUPER 800i

ID: KFBF624

Kategorie: Asphaltkettenfertiger

Hersteller: VÖGELE

Modell: SUPER 800i

Baujahr: 2025

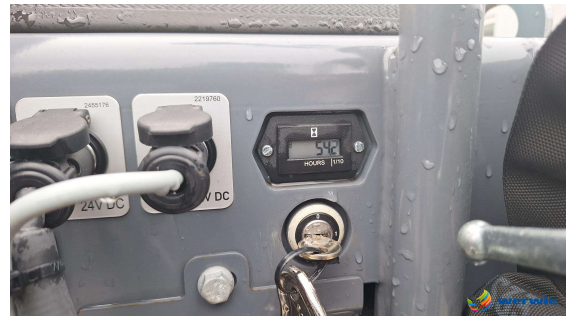
Betriebsstunden: 121 h

Gewicht: 6,6 t

Arbeitsbreite: 1,10 - 2,00 m

Beschreibung:

- Bohle AB200TV
- Arbeitsbreite hydr. verstellbar von 1,10 - 2,00 m
- optional Verbreiterungen bis 2,70 m oder 3,20 m
- Nivellierautomatik Niveltronic Basic
- 1x Ultraschall- und 1x mechanischer Sensor für Höhe
- 2x Ultraschallsensor für Material
- VÖGELE Ventilationssystem über den Verteilerschnecken
- Kettenantrieb
- Ergo-Basic-Bedienung
- Deutz-Diesel-Motor, 4 Zyl.
- EU Stage V, US EPA Tier 4f
- Arbeitsscheinwerfer
- Originalfarbe grün
- *DEUTSCHE MASCHINE AUS 1. HAND*



werwie GmbH

Rudolf-Diesel-Straße 3, 54329 Konz, Deutschland

Telefon: +49 6501 93630

Telefax: +49 6501 9363-63

E-Mail: werwie@werwie.com