



## BOMAG BW28RH

ID: GWBE554

**Kategorie:** Gummiradwalze

**Hersteller:** BOMAG

**Modell:** BW28RH

**Baujahr:** 2025

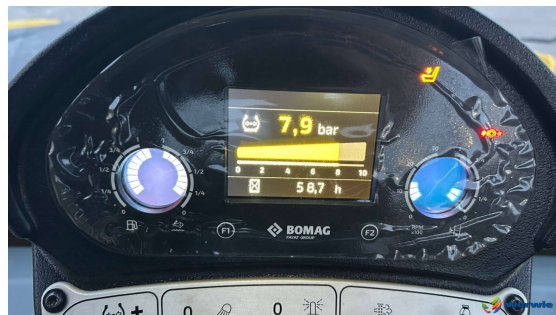
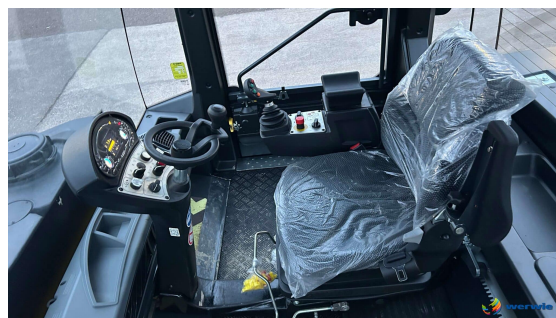
**Betriebsstunden:** 59 h

**Gewicht:** 16,0 t

**Arbeitsbreite:** 2.042 mm

### Beschreibung:

- 4 glatte Gummireifen vorne und hinten, DUNLOP
- Reifenfüllanlage
- Thermische Schürzen über den Reifen
- Emulsionsberieselung
- J38 16t Flex Ballastierung
- Betriebsgewicht ballastierbar bis max. 28 t
- BOMAG ECOMODE
- Temperaturanzeige
- Klimaanlage
- Heizung
- Radio
- ROPS-Kabine
- Einfacher Fahrerstand
- Breitbandsommer
- DEUTZ-Dieselmotor
- EU Stage V, US EPA Tier 4f
- Originalfarbe gelb



**werwie GmbH**

Rudolf-Diesel-Straße 3, 54329 Konz, Deutschland

Telefon: +49 6501 93630

Telefax: +49 6501 9363-63

E-Mail: [werwie@werwie.com](mailto:werwie@werwie.com)